

Usulü : SOFYAN

NİHAVEND ŞARKI

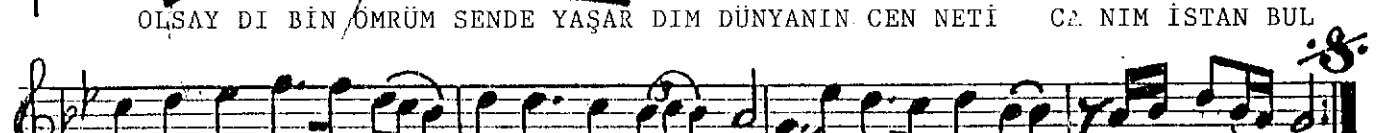
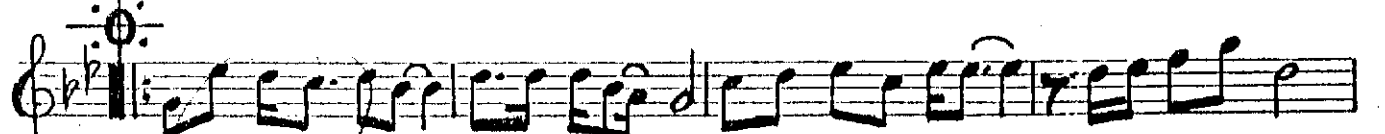
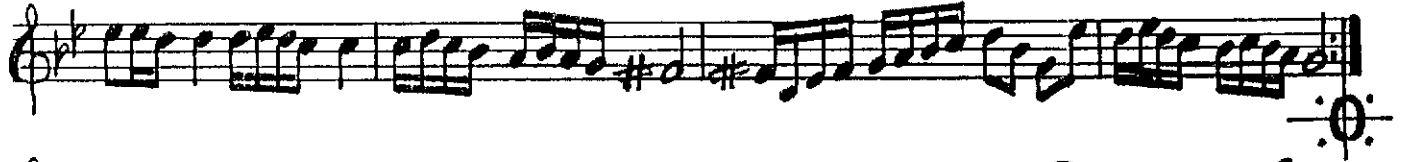
Müzik : İsmail ÖTENKAYA

Süre : 4.48

- İ S T A N B U L -

S ö z : Nihal ÖZYÜKSEL

♩ : 80



ÖMRÜ MÜ HARCADIM SOKAKLARINDA  
BİR NEBZE DOY MADIM SANA İSTANBUL  
RÜYA MI GERÇEK Mİ ANLAYAMADIM  
DALDIKÇA SEYRİNE HALA İSTANBUL

OLSA YDI BİN ÖMRÜ M SENE YAŞ AR DIM  
DÜNYANIN CEN NETİ CANIM İSTANBUL  
ÖLSEMDE GAM YEMEY SENİN KOYNUNDA  
AŞIĞIM GÖNÜLDEN SANA İSTANBUL

(nakarat)

DOĞA GÜZELLİĞİ BULUŞMUŞ SENDE  
NE EŞSİZ TABLOLAR OLUŞMUŞ SENDE  
GÖNLÜME SİGMAYAN SEVGİSİN BENDE  
HER SEMTİ AYRI BİR GÜZEL İSTANBUL